

# Régionale EST 2017 le 2 juillet 2017

Bonjour à tous,

Au nom de la délégation EST du Club Des Amis Du Colley, j'ai le plaisir de vous transmettre ci-dessous le formulaire d'inscription pour la participation à la régionale EST qui aura lieu le 2 juillet 2017 au lieu-dit NATALA de COLMAR.

C'est avec une certaine émotion que nous préparons cette première régionale qui est une première pour notre équipe. Cela fait bien longtemps que la région EST n'avait plus eu de régionale. C'est grâce à votre soutien et votre participation que nous espérons que cette journée marquera un nouveau dynamisme dans la vie de la délégation EST.

Nous vous proposons un site situé aux abords de COLMAR, c'est un parc bien ombragé où l'on trouvera tout ce qu'il faut pour mettre sur pied une belle régionale. Un grand parking sera à votre disposition juste à côté des lieux.

Nous aurons la joie et le privilège d'accueillir Anne Socolovert qui sera le juge de la journée. Nous aurons la possibilité de nous restaurer sur place, nous vous proposons un repas typiquement Alsacien :

-Palette fumée avec salades (pomme de terre, verte, carottes) ou dit en Alsacien Shiefala un Hartepfel Salad -

Nous vous proposons en plus avec ce menu le fromage, le dessert et le café le tout pour la somme de **12€**

Aussi afin de pouvoir organiser cela dans de bonnes conditions, je vous propose de me retourner un talon réponse avec le nombre de participants ainsi que le paiement à :

Club des Amis du Colley Région EST

M GROSSHENNY Philippe  
3 dreifingerweg  
68000 COLMAR

Tél : 0686536323

@ : little.east.valley@gmail.com

Amicalement vos délégués Philippe GROSSHENNY et Cathy SONNTAG

# REGLEMENT DE L'EXPOSITION

(à conserver)

## HORAIRES DES JUGEMENTS

De 9h à 18h : jugements mâles et femelles non stop dans l'ordre du catalogue.

## AFFICHAGE :

Les éleveurs sont autorisés à faire figurer sur un panneau de 45 cm de hauteur x 35 cm de largeur : le nom, l'adresse et le numéro de téléphone de l'élevage, les principales récompenses obtenues par l'élevage, l'annonce de portées à vendre. Toute distribution de prospectus, quels qu'ils soient, est rigoureusement interdite dans l'enceinte de l'exposition.

## ANNULATION :

En cas d'impossibilité d'ouvrir l'Exposition pour des raisons majeures, indépendantes de la volonté des organisateurs, les droits d'engagement ne seront pas remboursés, attendu que la Société organisatrice devra couvrir les frais d'organisation qu'elle a engagés.

## ENGAGEMENTS :

Les chiens doivent être la propriété de l'exposant. Celui-ci doit pouvoir présenter à la Société Organisatrice tout document qui l'atteste. **Pour bénéficier du tarif dégressif, tous les chiens doivent appartenir au même propriétaire.**

Seront refusé(e)s :

- les inscriptions parvenues après la date de clôture des engagements (minuit)
- les engagements « au poteau » le jour de l'exposition.
- Toutes modifications ou inscriptions dans d'autres classes intervenant le jour de l'exposition.

Lorsque le chien est engagé dans une classe dite individuelle, il sera perçu un droit d'engagement.

Les droits d'engagement doivent être réglés en même temps que l'envoi de la feuille d'engagement et resteront acquis à la Société, même si l'exposant ne peut présenter son chien.

Il sera envoyé un accusé de réception uniquement via l'adresse email. Sinon, fournir une enveloppe timbrée à votre adresse.

## VOUS POUVEZ ENGAGER DANS LES CLASSES CI-APRES :

### **ATTENTION !**

Tout chien dont la classe n'aura pas été précisée sur la feuille d'engagement sera inscrit d'office en classe ouverte ou jeune suivant l'âge

### CLASSE OUVERTE :

Pour les chiens ayant atteint l'âge minimum de 15 mois au jour de l'ouverture de l'exposition

### CLASSE INTERMEDIAIRE :

Pour les chiens âgés de 15 à 24 mois au jour de l'ouverture de l'exposition.

### CLASSE ELEVEUR :

Pour les chiens ayant atteint l'âge minimum de 15 mois au jour de l'ouverture de l'exposition et appartenant à leur producteur.

### CLASSE DES JEUNES :

Pour tous les chiens âgés de 9 à 18 mois

### CLASSE PUPPY :

Pour les chiens âgés de 6 à 9 mois.

### CLASSE BABY :

Pour les chiens âgés de 4 à 6 mois

### CLASSE CHAMPIONS :

Réservée exclusivement aux chiens déclarés Champions Nationaux des pays membres de la FCI et Champions Internationaux de la FCI (joindre la copie des titres), âgés de 15 mois la veille de l'ouverture de l'exposition. Cette classe ne donne pas droit à l'attribution du CACS. Le titre de Champion doit être homologué au plus tard à la date fixée pour la clôture des engagements de la manifestation

### CLASSE VETERAN :

Pour les chiens de 8 ans et plus. Ils peuvent obtenir le qualificatif Excellent, Très bon, Bon, Assez bon, Insuffisant.

### GROUPE DE REPRODUCTION :

Un mâle ou une femelle (leur présence à l'exposition est souhaitable) avec, au minimum, trois de ses enfants présents issus de deux portées différentes.

**ATTENTION !** Les dates de clôture des engagements figurant au dos devront être scrupuleusement respectées. Tout engagement parvenant au délégué après cette date – à minuit – ne sera plus pris en compte !

## SERVICE VETERINAIRE :

Il est recommandé de faire vacciner les chiens contre toute maladie à virus.

Le Service Vétérinaire sera assuré par un Docteur Vétérinaire qui a tout pouvoir pour se prononcer sur l'acceptation, le refus ou le renvoi, tant à l'entrée qu'au cours de l'exposition.

Des chiens paraissant malades ou atteints de maladies de peau, des chiens aveugles ou estropiés, des chiens monorchides, cryptorchides ou atteints de malformations, des chiennes visiblement pleines, en état de lactation ou accompagnées de leurs petits, ainsi que des chiennes en chaleur, des chiens dangereux.

La décision du Service Vétérinaire est sans appel. En cas de refus d'accès par le Service Vétérinaire, le montant de l'engagement reste acquis à la Société Organisatrice.

## RESPONSABILITE :

La Société Organisatrice décline toute responsabilité du chef de vol, perte, fuite, maladie, mort des animaux exposés, morsure occasionnée par eux etc. et cela en quelque cas ou pour quelque cause que ce soit.

Les exposants étant seuls responsables dans l'enceinte de l'exposition des accidents et autres dégâts occasionnés par leurs chiens, tant à des tiers qu'à eux-mêmes, la Société Organisatrice ne peut en aucun cas être reconnue responsable en leur lieu et place. Par le seul fait de l'engagement de leurs chiens, les exposants acceptent d'une façon absolue, sans conditions ni réserves tous les articles du présent règlement dont ils reconnaissent avoir pris connaissance en signant la feuille d'engagement.

Tous les cas non prévus au présent règlement et toutes les constatations relatives à son interprétation seront jugés par le Comité de l'exposition.

## PARTICIPATION AUX FRAIS :

Les tarifs en vigueur sont ceux inscrits sur la feuille d'engagement.

**Notez que les adhérents au Club bénéficient d'une réduction de 5€ pour chaque chien engagé.**

Toutefois vous pourrez remplir votre demande d'adhésion au Club lors de l'envoi de vos engagements, en y joignant le versement de 37€.

## RECLAMATIONS :

Toutes réclamations fondées sur ce présent règlement, à l'exception de celles concernant les jugements, attendu que ceux-là sont sans appel, devront être formulés par écrit dans l'heure de l'évènement qui les auront motivées et être accompagnées d'une caution de 25 € qui restera acquise au C.A.C. si après examen, elles sont reconnues sans fondement.

## SANCTIONS :

Pourront être exclus temporairement ou définitivement des Expositions et Concours organisés par la Société Centrale Canine, avec extension possible aux manifestations organisées par ses associations affiliées.

- les exposants qui se rendront coupables de faits contre l'honneur.
- ceux qui auront fait une fausse déclaration
- ceux qui auront fait subir à leur chien toute opération susceptible de tromper sur sa qualité
- ceux qui, par leur langage, leurs écrits, leurs actes nuiraient au succès de l'exposition ou porteraient atteinte au prestige des juges et de la Société Centrale Canine.
- ceux qui auront introduit subrepticement un chien non engagé, ou remplacé un chien engagé par un autre.

Tous les cas non prévus au présent règlement et toutes contestations relatives à son interprétation seront jugés immédiatement et sans appel par les membres présents du Comité du C.A.C.

## GRILLE DE COTATION :

- 1 POINT /6 : Sujet CONFIRME
- 2 POINTS /6 : Sujet CONFIRME + 1 Exc dans une exposition
- 3 POINTS /6 : Sujet CONFIRME + 2 Exc en SPE ou RE ou CHPT ou NE sous 2 juges différents+ Test de caractère ou CANT ou CSAU ou brevet de travail
- 4 POINTS /6 : RECOMMANDE : Sujet CONFIRME+ 2 Exc en SPE ou RE ou CHPT ou NE sous 2 juges différents dont 1 Exc en NE en CI ou CO ou CE + Test de caractère ou CANT ou CSAU + Pedigree complet.
- 5 POINTS /6 : ELITE B : Sujet CONFIRME ayant produit en 1<sup>ère</sup> génération :
  - Mâle : 4 descendants cotés 4 points avec 2 lices
  - Femelle : 4 descendants cotés 4 points en 2 portées + Dysplasie de la hanche A ou B + Pedigree complet
- 6 POINTS : ELITE A : Sujet RECOMMANDE ayant produit en 1<sup>ère</sup> génération :
  - Mâle : 4 descendants cotés 4 points avec 2 lices
  - Femelle : 4 descendants cotés 4 points en 2 portées + Dysplasie de la hanche A ou B + Pedigree complet

**NB : « Depuis le 01/01/2016 l'identification ADN est obligatoire dans les grilles de sélection à partir de la cotation 2 »**

## **TRES IMPORTANT : PROPHYLAXIE DE LA RAGE**

Pour les chiens venant de l'étranger, se munir du certificat antirabique pour être présenté à l'entrée de l'exposition.

# EXPOSITIONS REGIONALES D'ELEVAGE 2017 DU CLUB DES AMIS DU COLLEY

(Affilié à la Société Centrale Canine, agréé par le Ministère de l'Agriculture)



③ COLMAR (68)  
2 Juillet 2017

Clôture le 19 juin 2017

Juge : Anne SOCOLOVERT



Nota : le C.A.C. se réserve le droit de modifier le jury si nécessaire

## FEUILLE D'ENGAGEMENT

1 feuille par chien. Si vous recevez ce formulaire par Internet, vous pouvez le compléter en ligne, en écrivant dans les zones qui apparaissent grisées sur votre écran et qui s'étendent suivant les besoins. N'utilisez jamais la touche « Entrée » Faites un « enregistrer sous » pour conserver un double. Recommencez avec le fichier d'origine pour d'autres chiens si nécessaire. Renvoyez par courriel au délégué puis votre paiement par la poste le même jour. Vous pouvez aussi lancer une impression vierge et compléter comme auparavant votre formulaire avec un stylo bille en écrivant très lisiblement.

Nom complet du chien :

Poils : Sexe :

Né(e) le : (jj/mm/aaaa) N° LOF : N° Identification : (tatouage ou puce)

Père :

Mère :

Nom du Producteur :

Nom, prénom du Propriétaire : Adresse :

Ville : Code Postal : Tél : Email : @

N° adhérent au Club :

### Participation aux frais d'organisation

	Adhérents	Non adhérents
1 <sup>er</sup> chien .....	29 €	34 €
2 <sup>ème</sup> chien .....	22 €	27 €
3 <sup>ème</sup> chien .....	20 €	25 €
4 <sup>ème</sup> chien et suivants, chacun.	12 €	17 €
Pupilles*... Champion*.....	15 €	20 €
Hors concours*		
Vétérans*, baby*.....	10 €	15 €
Confirmation seule.....	20 €	25 €
Adhésion au CAC avec revues.....		37 €

\* Ne peuvent être 1<sup>er</sup> chien

Attention ! Sous peine de nullité, joindre la copie de l'identification de chaque chien engagé

### Classes dans lesquelles le chien peut être engagé

Classes dans lesquelles le chien peut être engagé	Sommes adressées
Ouverte (âge mini : 15 mois).....	€
Intermédiaire (15-24 mois).....	€
Éleveur (15 mois mini).....	€
<i>(Sujet appartenant à son producteur)</i>	
Jeune (9 à 18 mois).....	€
Puppy (6 à 9 mois).....	€
Baby (4 à 6 mois).....	€
Hors Concours.....	€
Vétérans (8 ans et plus).....	€
Champion .....	€
Confirmation seule.....	€
Adhésion au CAC.....	€

Sera présenté(e) à la confirmation  Oui  Non

### Joindre obligatoirement à toute demande d'engagement

- La copie de la carte d'identification
- La photocopie du certificat antirabique pour les chiens provenant de l'étranger
- Une enveloppe timbrée à votre adresse si pas d'email
- Votre règlement par chèque (banque française uniquement) à l'ordre du

« Club des Amis du Colley »

Je déclare sincères et véritables les renseignements ci-dessus. J'accepte d'une façon absolue et sans réserve tous les articles du règlement de cette exposition que j'ai reçu et dont j'ai pris connaissance.

En conséquence, j'exonère spécialement et entièrement la Société de toute responsabilité du fait d'accidents (blessures, morsures, vols, fugues, maladies et dommages divers) survenus à mon chien ou causés par lui ou à moi-même.

Je certifie sur l'honneur que mon chien ou mon chenal n'est pas, à ma connaissance, au jour où est signé cet engagement, atteint de maladies contagieuses et m'engage à ne pas le présenter si de telles maladies venaient à se déclarer d'ici au jour de cette exposition.

En cas de fausse déclaration, j'accepte d'ores et déjà de me voir appliquer les sanctions prévues au règlement, notamment la disqualification de mon chien et mon exclusion de toute manifestation patronnée par la S.C.C.

A le 2017 Signature :  Mettre une croix dans cette case pour valider votre accord (par Internet)

### Adresses pour le courrier postal :

③ COLMAR C.A.C. - GROSSHENNY Philippe 3 Dreifingerweg 68000 COLMAR  
SONNTAG Cathy

Tél: 06 86 53 63 23

Tél: 06 60 75 58 14

EMAIL : little.east.valley@gmail.com

## Réservation repas Régionale EST 2017

### Lieu-dit NATALA

Nom et Prénom : .....

Nombre de repas : .....

Nombre d'adultes : ..... nombre d'enfants (- de 13 ans) : .....

Adresse Mail : .....

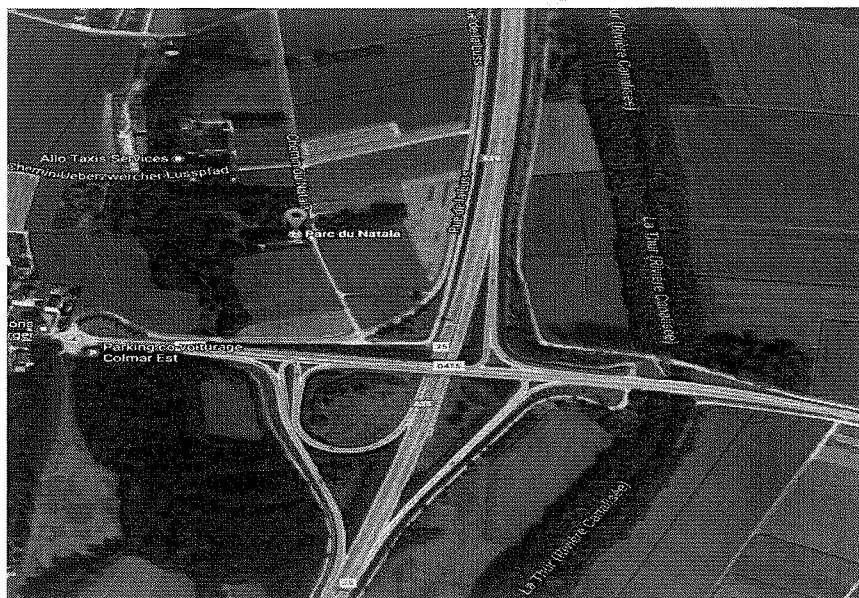
Adresse Postale : .....

N° de téléphone : .....

N° portable : .....

Feuille d'engagement : <http://www.colleyclub.com/docs/ERE-2017.pdf>

### Carte de localisation



En venant de Strasbourg : Sortie N° 25 Direction Colmar SUD

En venant de Mulhouse : Sortie N° 25 Direction Colmar SEMM